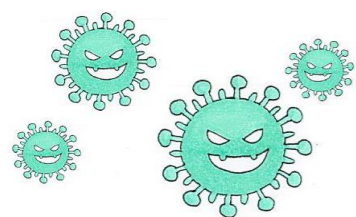


尾崎病院 外来7千新聞 2020年(第37回)

こんにちは！ 外来看護師です。
今年に入って新型コロナウイルスの流行に伴い、日常生活が変わってきました。約1か月半に及ぶ自粛生活。いつもと違う生活にストレスを感じている方も多かったと思います。緊急事態宣言が解除され、これからの生活により新型コロナウイルスが拡大しないように一人一人が引き続き予防対策に取り組ん

1. コロナウイルスって？

コロナウイルスには、色々な種類があります。人に感染するコロナウイルスは、これまで6種類知られてきました。今回の新型コロナウイルスは、7番目に見つかった新しいタイプのコロナです。そのため、専門家にもわかっていないことがたくさんあり、このウイルス専用の治療法も予防法も今は出来ていません。



ふしぎな形だね。
形が王冠に似ているから「王冠」を意味する「コロナ」という名前がついたんだって！



2. どのような症状があるの？

熱・だるさ



咳・呼吸困難



臭覚・味覚異常



無症状



3. 潜伏期間は？

世界保健機関(WHO)によれば、潜伏期間は、1～12.5日(多くは5～6日)とされており、またほかの情報などから、感染者は14日間の健康状態の観察が推奨されています。



4. 感染経路は？

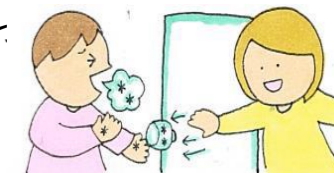
口や鼻、目の粘膜からも入ってくる。



- ・飛沫感染 咳やくしゃみなどで出たしぶきにはウイルスがいてそこから感染する。
* 主な感染場所: 劇場 満員電車など人が多く集まる場所



- ・接触感染 ウイルスがついているものを触った手で口などを触る。
* 主な感染場所: 電車やバスのつり革 ドアノブ スイッチなど



5. 感染を防ごう!!

感染を予防するために



3つの「密」を避けましょう!

新型コロナウイルスの集団発生防止にご協力をお願いします。

① 換気の悪い
密閉空間



② 多数が集まる
密集場所



③ 間近で会話や
発声をする
密接場面



3つの条件がそろった場所が
クラスター(集団)発生の
リスクが高い!



※3つの条件のほか、共同で使う物品
には消毒などを行ってください。

新型コロナウイルスへの対策として、クラスター(集団)の発生を防止することが重要です。
日頃の生活の中で3つの「密」が重ならないよう工夫しましょう。

