

当センターは就職時・入学時に必要な健康診断を実施しています

就職や入学時に健康診断書が必要な場合には、お気軽に当センターへご相談ください。

■実施日

月・水・木曜日（祝日除く）

受付時間／9:00、9:30、10:00、10:30



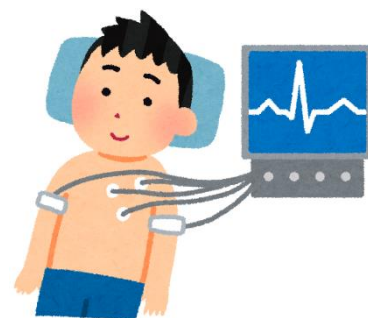
■健診の流れ

<予約>（完全予約制）

お電話またはご来院にて、事前予約が必要です。

健康診断の検査項目を予約担当者へお伝えください。

健診日時を決定し、費用・注意事項等をご説明いたします。



<健診当日>

尾崎病院 1階 健診センターへお越しください。

指定の健康診断書をお持ちの場合はご持参ください。



<健康診断書のお渡し>

健康診断書は、健診日から1週間以内のお渡しとなります。

出来上がり次第、電話にてご連絡いたします。

健康診断書のお受取りは、平日 8:30～17:30 の間に総合受付へお越しください。



■代表的な健診コース

コース名		コース①	コース②	コース④
備考		雇入時 (安衛則第43条に基づく内容)	雇入時 (安衛則第43条に基づく内容)	就活用 (鳥取大学生向け/学校で受ける内容と同等)
診察等	医師診察、問診(既往歴及び業務歴の調査/自覚症状及び他覚症状の有無の調査)	○	○	○
身体計測	身長	○	○	○
	体重	○	○	○
	BMI	○	○	○
	腹囲	○	○	
	血圧	○	○	○
	視力	○	○	○
	聴力(1000Hz 及び 4000Hz)	○	○	
尿検査	糖	○	○	○
	たんぱく 蛋白	○	○	○
	潜血			○
	ウロビリノーゲン			○
検査 貧血	けっしきそりょう 血色素量(ヘモグロビン)	○	○	
	赤血球数	○	○	
検査 血中脂質	LDL コレステロール	○	○	
	HDL コレステロール	○	○	
	中性脂肪(トリグリセライド)	○	○	
肝機能検査	GOT (AST)	○	○	
	GPT (ALT)	○	○	
	γ-GTP	○	○	
検査 血糖	空腹時血糖	○		
	HbA1c		○	
心電図検査		○	○	
胸部エックス線検査		○	○	○
料金(税込)		10,020 円	10,440 円	6,460 円

医療法人社団 尾崎病院 健診センター

〒680-0941 鳥取市湖山町北2丁目555

TEL 0857-31-2665 / 予約受付 13:30~16:30 (平日のみ)