

# 当センターは就職時・入学時に必要な健康診断を実施しています

就職や入学時に健康診断書が必要な場合には、当センターへお気軽にご相談ください。

## ■ 健診実施日

月・水・木曜日（祝日除く）

受付時間：9:00、9:30、10:00、10:30



## ■ 健診の流れ

### ① 予約（完全予約制）

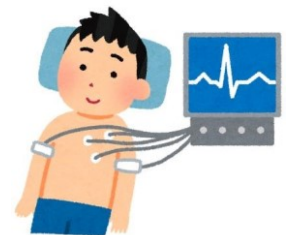
お電話またはご来院にて、事前予約が必要です。

健康診断の検査項目又はコース名を予約担当者へお伝えください。

健診日時を決定し、費用・注意事項等をご説明いたします。

（※ 当センターより案内書類等の事前送付はありません）

会社指定の健康診断書や検査項目記載用紙等がありましたら、予約完了後にメール・FAX 又は持参をお願いします。



### ② 健診当日

尾崎病院 1 階 健診センターへお越しください。

会社指定の健康診断書等をお持ちの場合はご持参ください。

### ③ 健康診断書のお渡し

健康診断書は、健診日から 1 週間以内のお渡しとなります。

出来上がり次第、電話にてご連絡いたします。

健康診断書の受取りは、平日 8:30～17:00 の間に 1 階 総合受付へお越しください。



## ■ 代表的な健診コース

2026 年 4 月 1 日現在

コース名		コース①	コース②	コース④
備考		雇入時（安衛則第 43 条に基づく内容）	雇入時（安衛則第 43 条に基づく内容）	就活用（鳥取大学生向け/学校で受ける内容と同等）
診察等	医師診察、問診（既往歴及び業務歴の調査/自覚症状及び他覚症状の有無の検査）	○	○	○
身体計測	身長	○	○	○
	体重	○	○	○
	B M I	○	○	○
	腹囲	○	○	
	血圧	○	○	○
	視力	○	○	○
	聴力（1000Hz 及び 4000Hz）	○	○	
尿検査	糖	○	○	○
	たんぱく蛋白	○	○	○
	潜血			○
	ウロビリノーゲン			○
検査 貧血	けっしきそりょう 血色素量（ヘモグロビン）	○	○	
	赤血球数	○	○	
検査 血中脂質	LDL コレステロール	○	○	
	HDL コレステロール	○	○	
	中性脂肪（血清トリグリセライド）	○	○	
検査 肝機能	GOT（AST）	○	○	
	GPT（ALT）	○	○	
	γ-GTP	○	○	
検査 血糖	空腹時血糖	○		
	HbA1c		○	
心電図検査		○	○	
胸部エックス線検査		○	○	○
料金（税込）		10,450 円	10,890 円	6,710 円

## 医療法人社団 尾崎病院 健診センター

〒680-0941 鳥取市湖山町北 2 丁目 555

TEL 0857-31-2665 / FAX 0857-31-0740 / (E-mail) kenshin@ozakihp.or.jp

予約受付 8:30～12:00（火・金のみ）及び 13:45～16:30（月～金）